

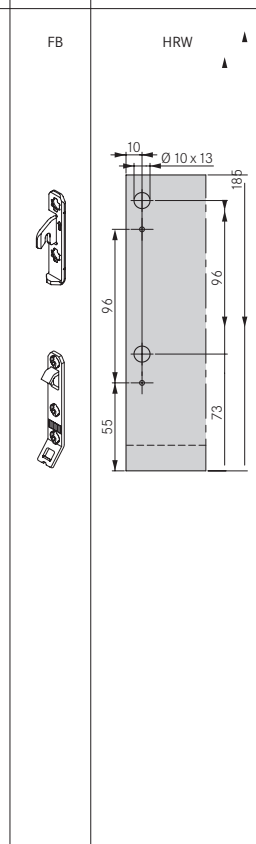
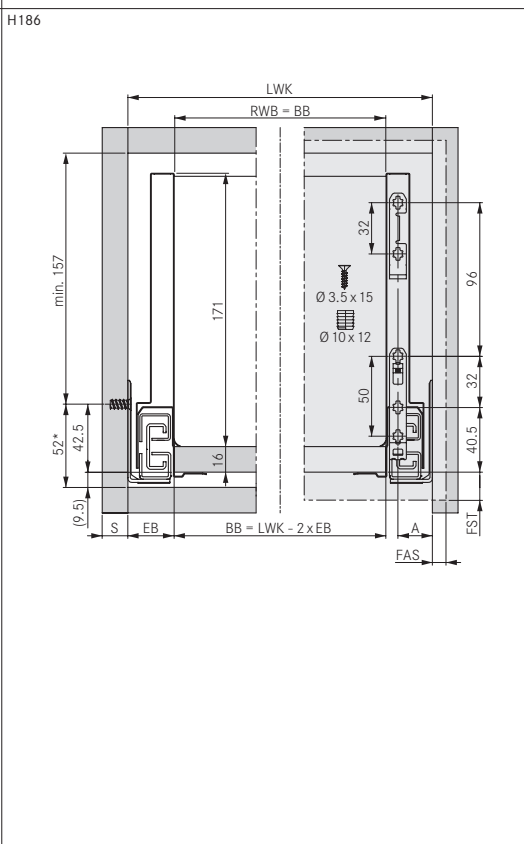
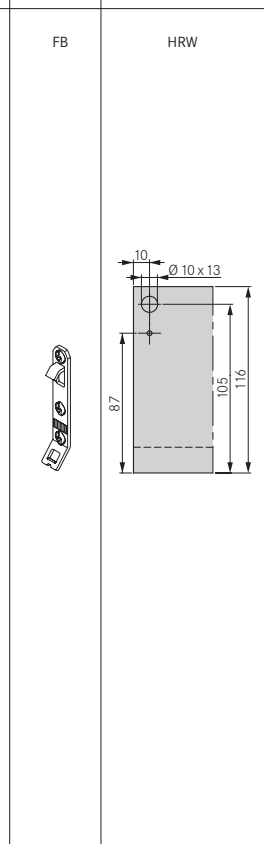
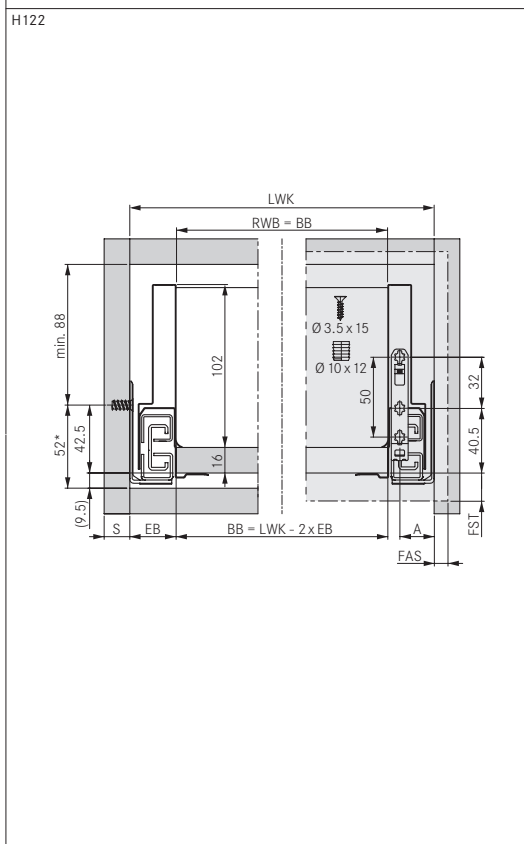
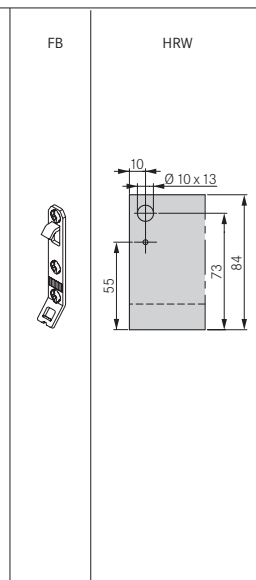
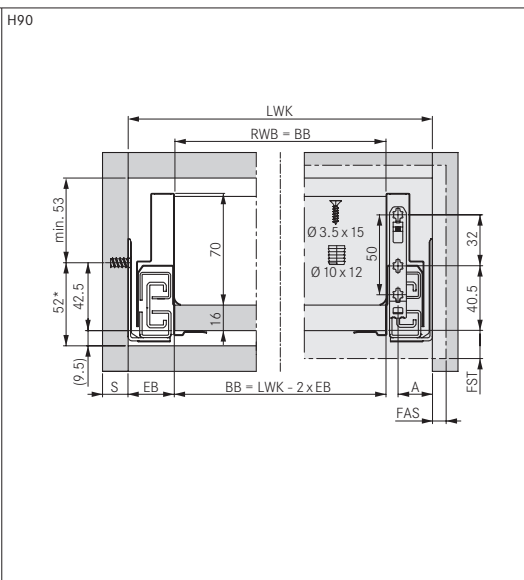
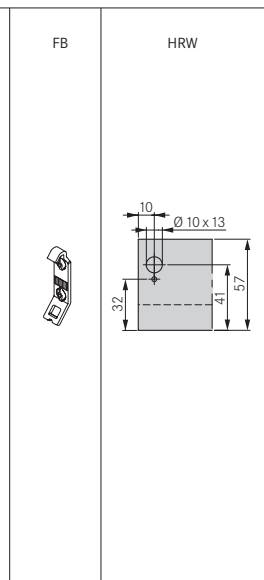
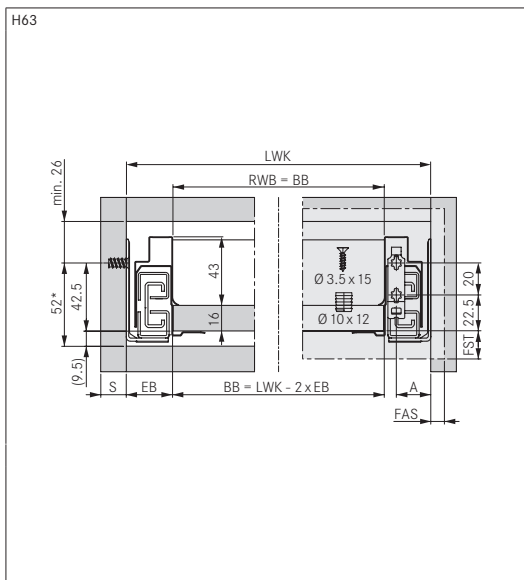
NOVA PRO SCALA

Wymiary montażowe / Installation dimensions / Cotes de montage / Misure di montaggio / Medidas de montaje

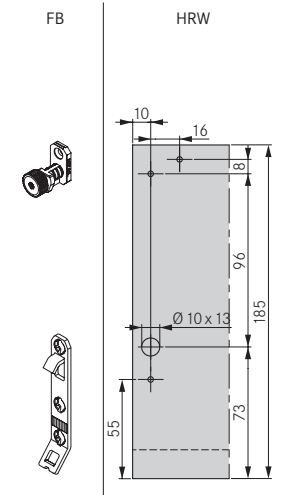
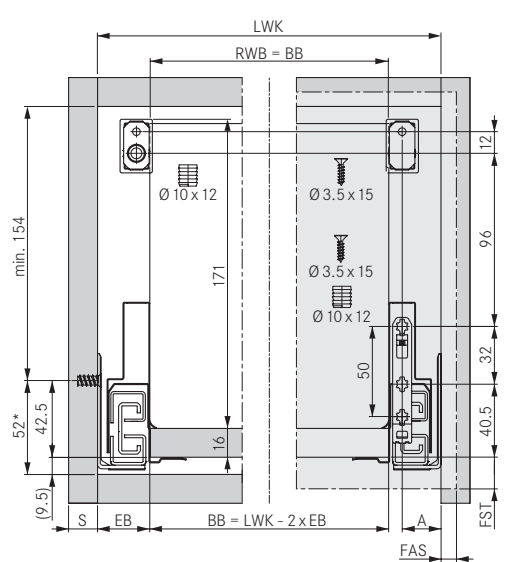
S	16	18	19
EB	29	29	29
A	21.5	21.5	21.5



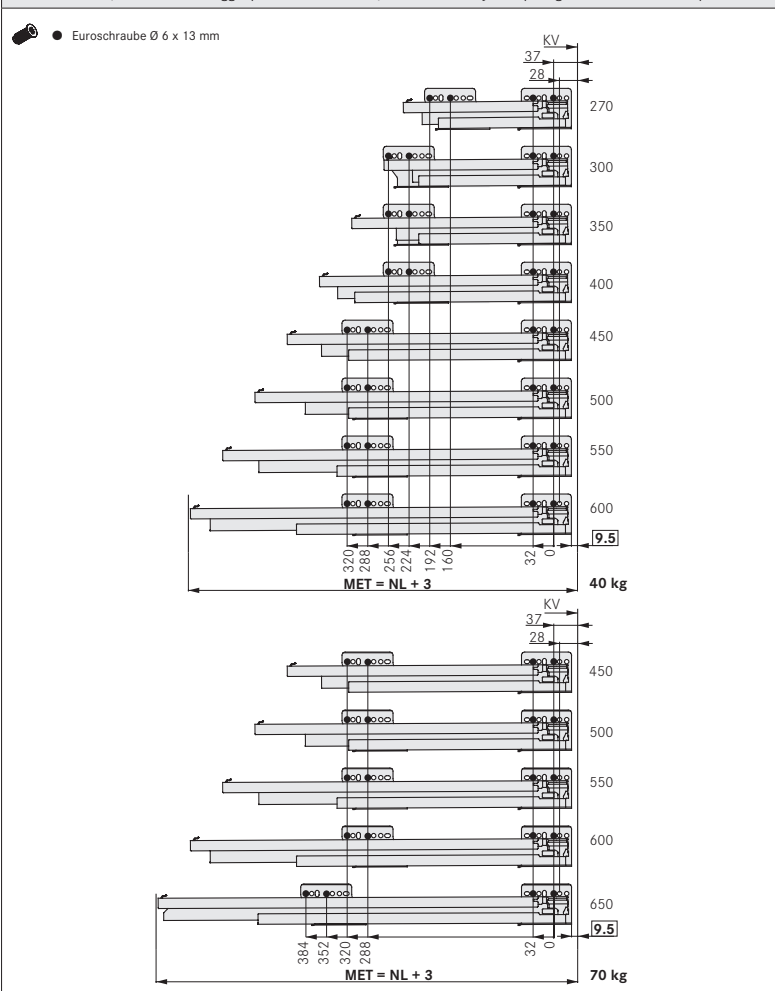
Instrukcja montażu / Installed height of slide /
 Hauteur de montage coulisse / Altezza di montaggio
 guida / Altura instalada de guía
 52*: min. 49.5 mm
 min. 58 mm (Tipmatic Soft-close)



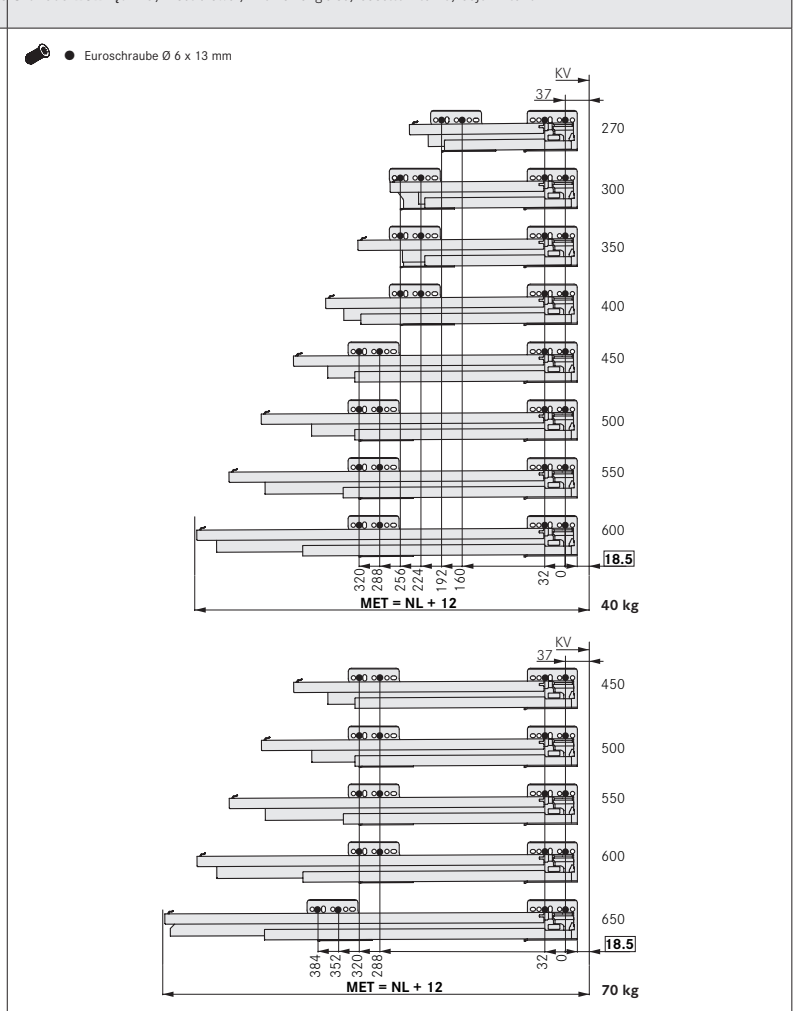
H90 z prostokątnym relingiem / Rectangular railing / Railing rectangulaire / Ringhiera rettangolare / Varilla rectangular



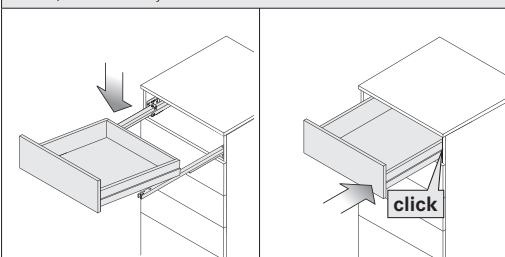
Pozycje montażowe dla pełnego wysuwu / Fixing positions for full extension drawer slides / Positions de fixation pour coulisse à sortie totale / Posizioni di fissaggio per estrazione totale / Posiciones de fijación para guía de extracción completa



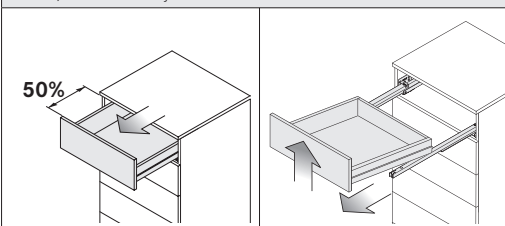
Szafka wewnętrzna / Inset drawer / Tiroir à l'anglaise / Cassetto interno / Cajón interior



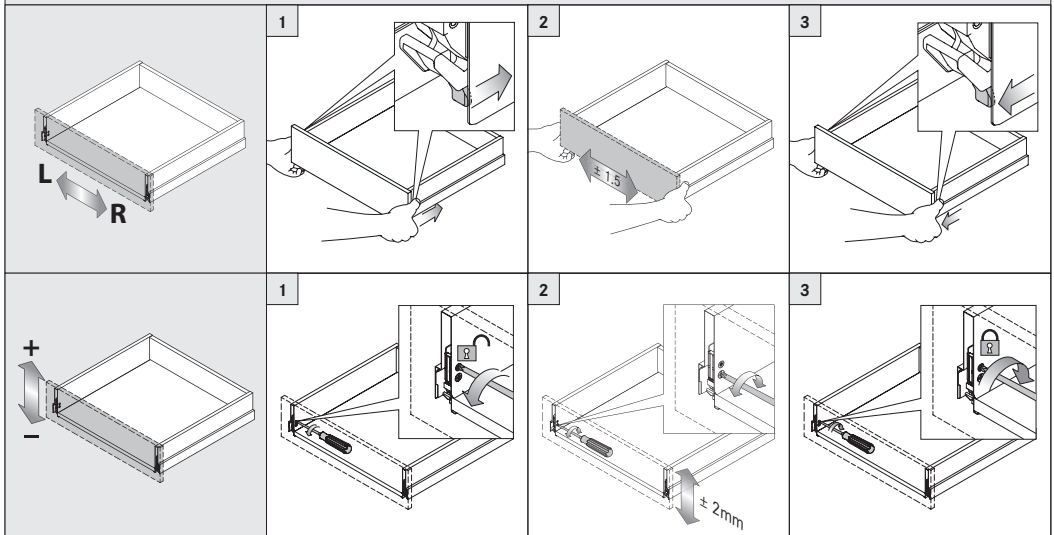
Wpisanie szuflady / Inserting the drawer / Insertion du tiroir / Aggancio del cassetto / Inserción del cajón



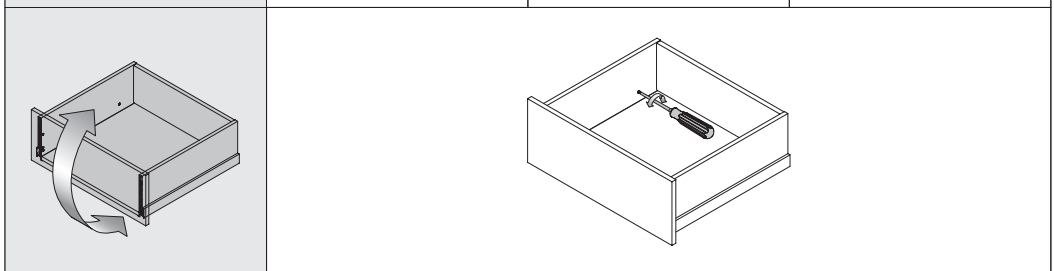
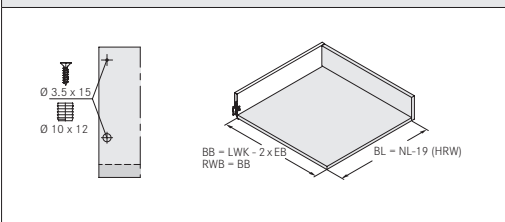
Wypinanie szuflady / Removing the drawer / Décochage du tiroir / Sgancio del cassetto / Extracción del cajón



Regulacje / Adjustment / Réglage / Sgancio del cassetto / Extracción del cajón



Wymiary docięcia / Cutting dimensions / Cotes de découpe / Misura di sezionatura / Medidas de corte



- BB Szerokość dna / Bottom panel width / Largeur du fond / Larghezza fondo / Ancho del fondo
- BL Długość dna / Bottom panel length / Longueur du fond / Lunghezza fondo / Longitud del fondo
- EB Szerokość instalacji / Installation width / Largeur de montage / Larghezza di montaggio / Ancho de montaje
- FB Przednie mocowanie / Front holder / Fixation de façade / Fissaggio del frontale / Fijación de frentes
- FAS Boczne nałożenie frontu / Front overlay, side / Recouvrement façade latéral / Base di appoggio frontale laterale / Cubrimiento del frente lateral
- FST Dolne nałożenie frontu / Front overlay / Recouvrement façade bas / Sporgenza frontale / Saliente del frente
- HRW Ścianka tylna / Wooden back panel / Panneau de bois / Legname parete posteriore / Traseras o madera

- KV Krawędź przednia korpusu / Front edge of cabinet / Chant avant caisson / Fondo anteriore del mobile / Canto frontal del módulo
- LWK Szerokość wewnętrzna korpusu / Inside cabinet width / Largeur intérieure caisson / Luce libera mobile / Ancho interior del módulo
- MET Minimalna głębokość w świetle / Minimum installation depth / Profondeur minimum de montage / Profundidad de montaje mínima
- NL Długość prowadnicy / Nominal length / Longueur nominale / Lunghezza nominale / Longitud nominal
- RWB Szerokość ścianki tylnej / Width of back panel / Largeur du dos / Larghezza schienale / Ancho de pared trasera
- S Grubość korpusu / Cabinet side wall / Panneau latéral du caisson / Parete laterale mobile / Lateral del módulo