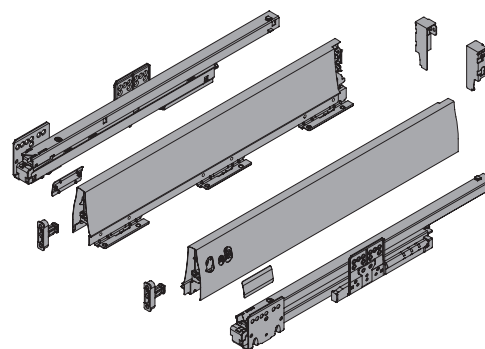


G*GRASS®

DWD XP H95 FLAT PACK

INSTRUKCJA MONTAŻU
MOUNTING INSTRUCTIONS
NOTICE DE MONTAGE
ISTRUZIONI DI MONTAGGIO
INSTRUCCIONES DE MONTAJE



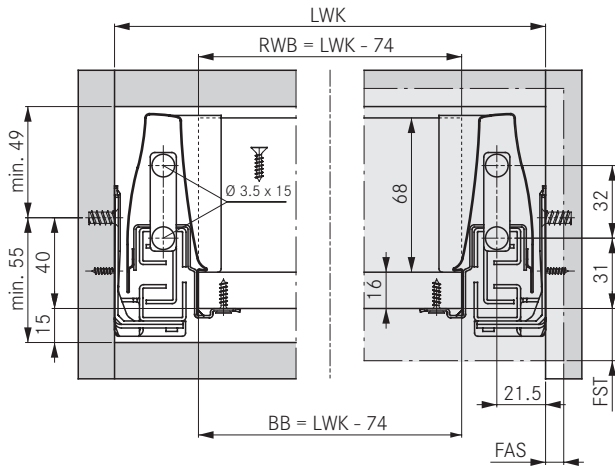
DWD XP H95 FLAT PACK

Instrukcja montażu / Mounting instructions / Notice de montage / Istruzioni di montaggio / Instrucciones de montaje

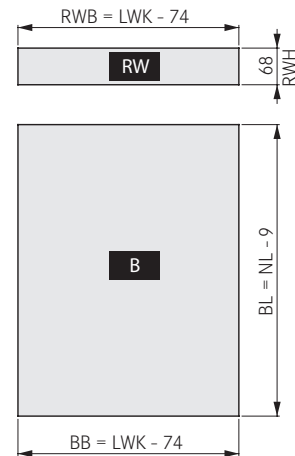
01/2018



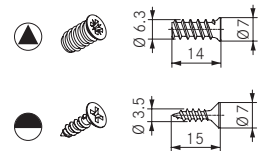
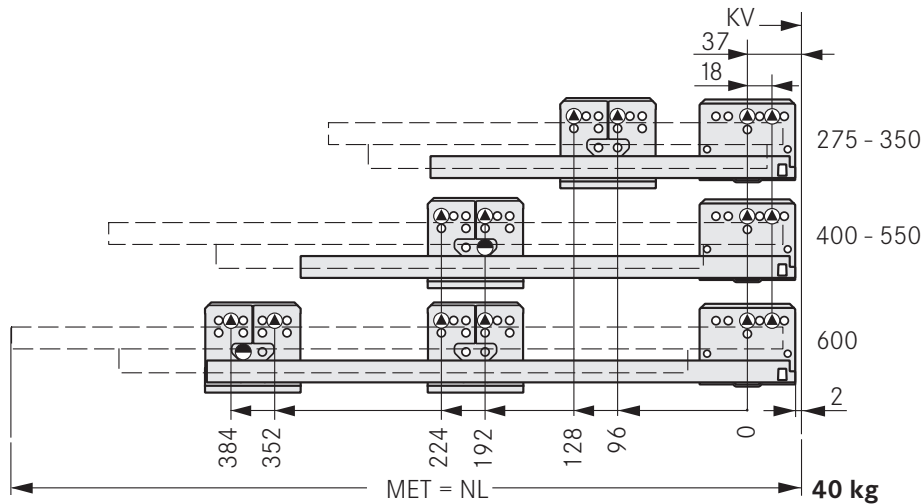
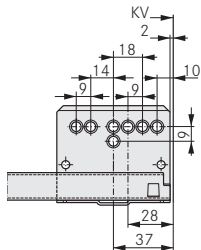
Wymiary montażowe / Installation dimensions / Misure di montaggio / Medidas de montaje



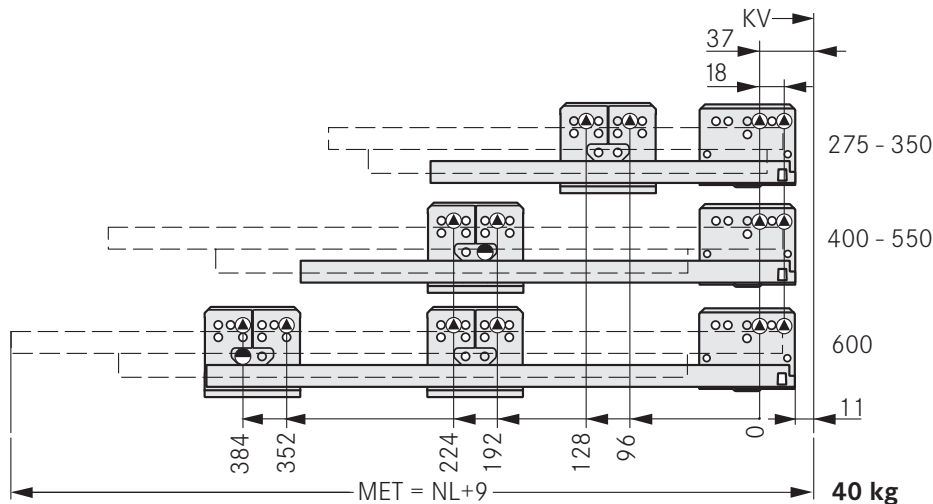
Wymiary cięcia / Cutting dimensions / Cotes de découpe / Misure di sezionatura / Medidas de corte



Pozycje montażowe dla pełnego wysuwu / Fixing positions for full extension drawer slides / Positions de fixation pour coulisse à sortie totale / Posizioni di fissaggio per estrazione totale / Posiciones de fijación para guía de extracción completa



Szufflada wewnętrzna / Inset drawer / Tiror interior / Ripiano estraibile interno / Cacerolero interior



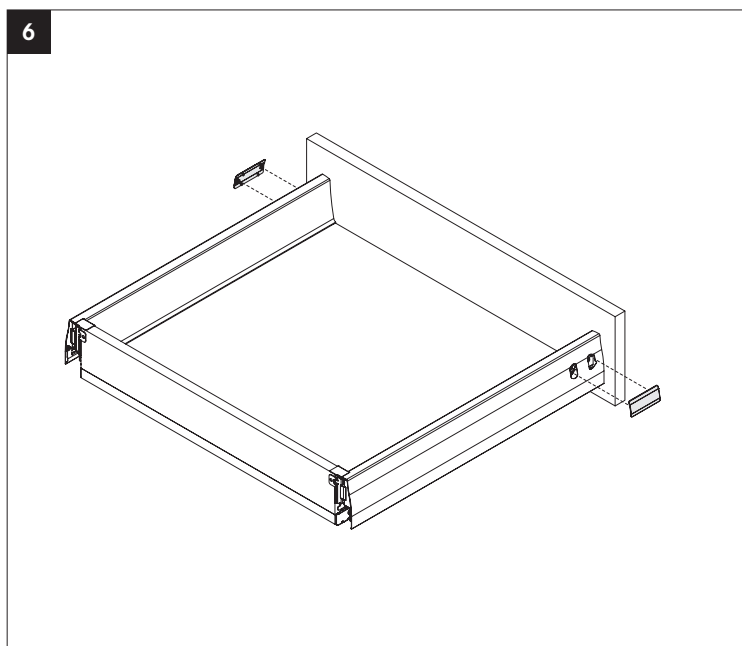
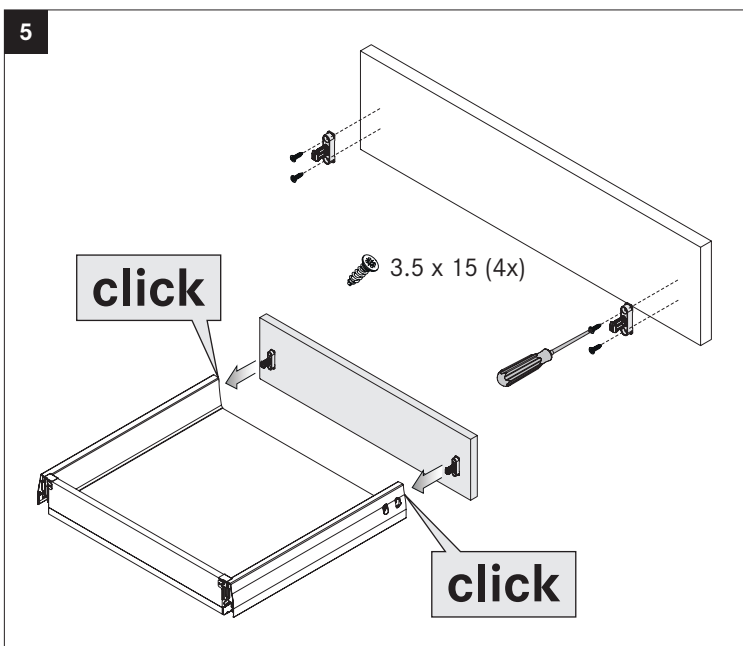
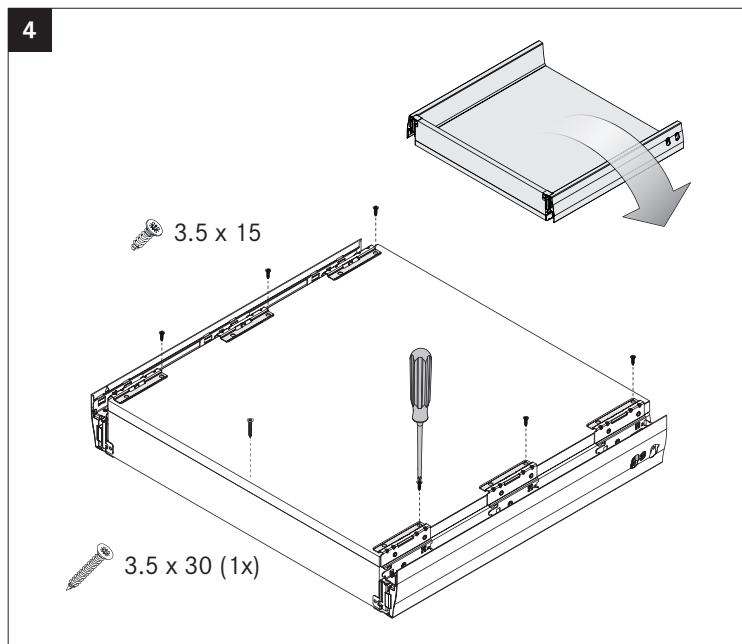
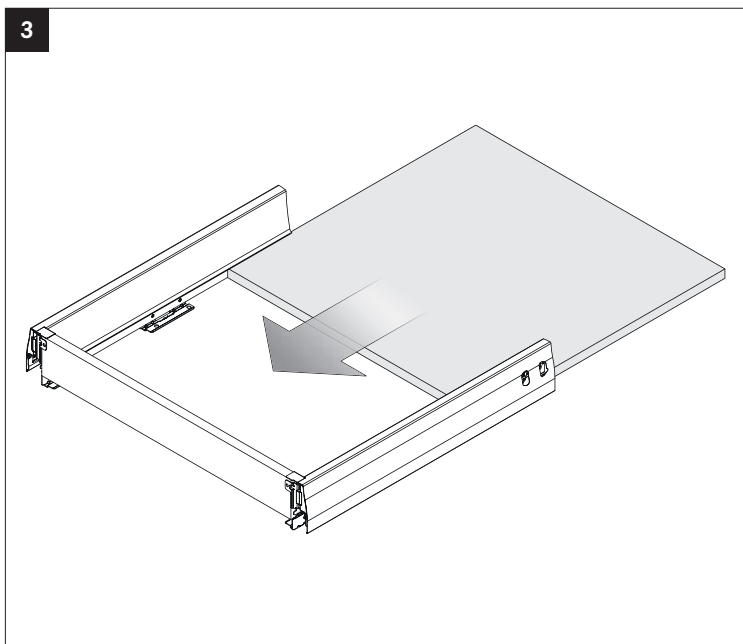
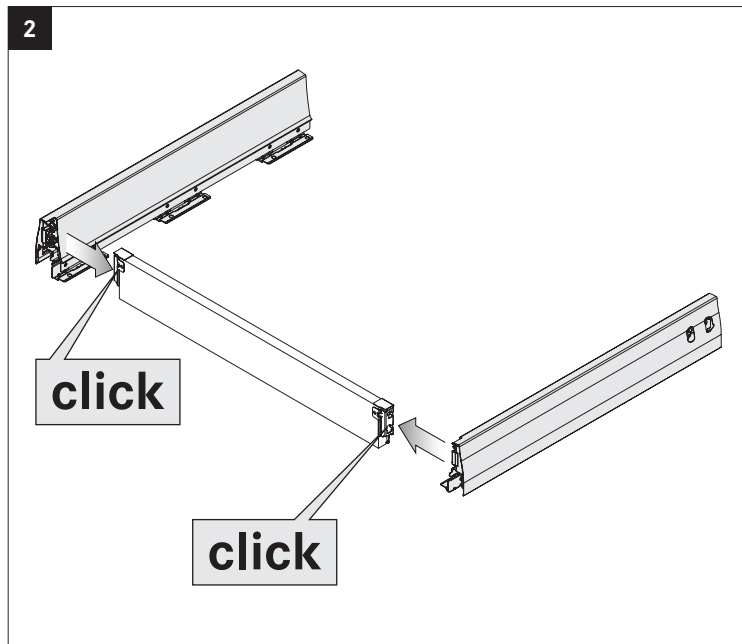
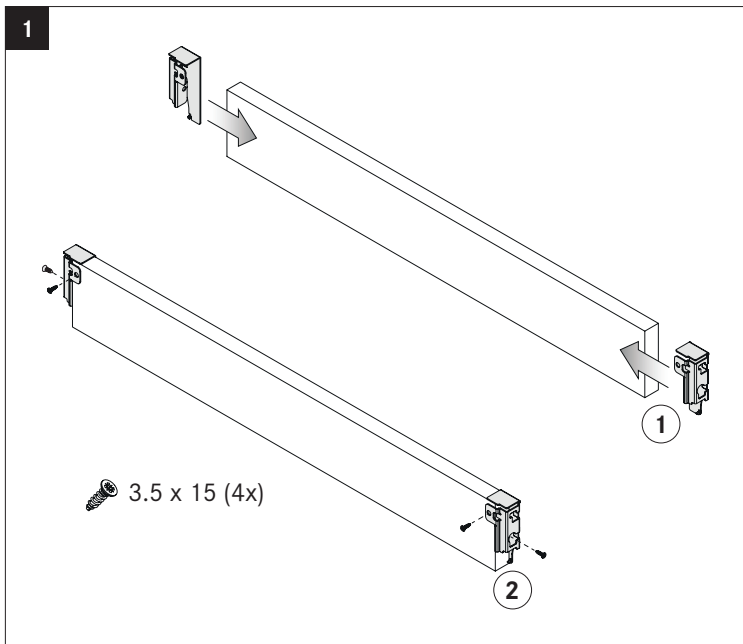
B Dno szufflady / Bottom panel / Fond / Fondo / Fondo
 BB Szerokość dna / Bottom panel width / Largeur du fond / Larghezza fondo / Ancho del fondo
 BL Długość dna / Bottom panel length / Longueur du fond / Lunghezza fondo / Longitud del fondo
 FAS Boczne nałożenie frontu / Front overlay, side / Recouvrement façade latérale / Base di appoggio frontale laterale / Cubrimiento del frente lateral
 FST Dolne nałożenie frontu / Front overlay / Recouvrement façade bas / Sporgenza frontale / Saliente del frente
 KV Krawędź przednia korpusu / Front edge of cabinet / Chant avant caisson / Fondo anteriore del mobile / Canto frontal del módulo

LWK Szerokość wew. korpusu / Inside cabinet width / Largeur intérieure caisson / Luce libera mobile / Ancho interior del módulo
 MET Minimalna głębokość w świetle / Minimum installation depth / Profondeur minimum de montage / Profundidad de montaje mínima
 NL Długość prowadnicy / Nominal length / Longueur nominale / Lunghezza nominale / Longitud nominal
 RW Ścianka tylna / Back panel / Dos / Schienale / Pared trasera
 RWB Szerokość ścianki tylnej / Width of back panel / Largeur du dos / Larghezza schienale / Ancho de pared trasera

DWD XP H95 FLAT PACK

Instrukcja montażu/Mounting instructions/Notice de montage/Istruzioni di montaggio/Instrucciones de montaje

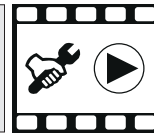
01/2018



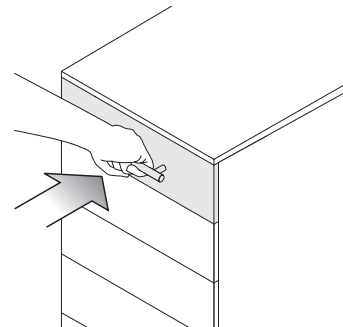
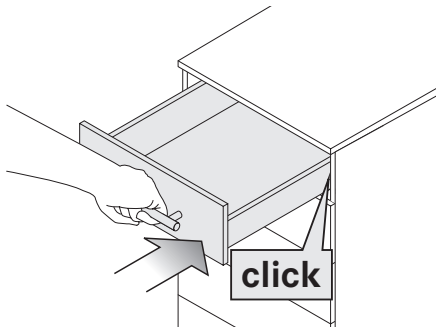
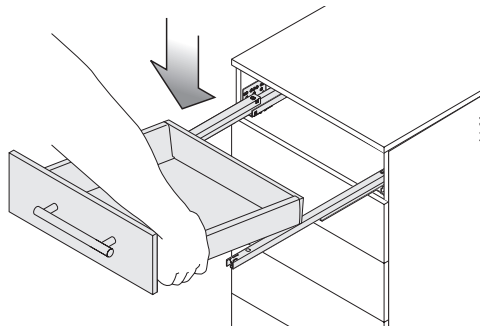
DWD XP H95 FLAT PACK

Instrukcja montażu / Mounting instructions / Notice de montage / Istruzioni di montaggio / Instrucciones de montaje

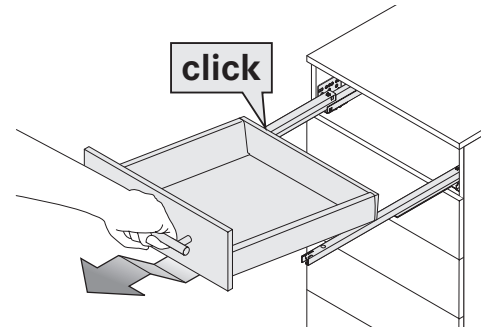
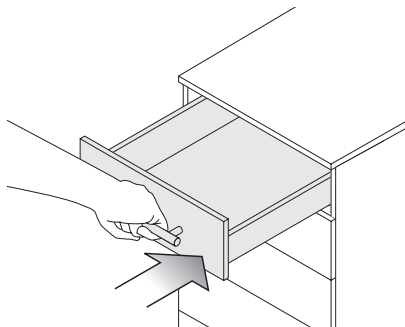
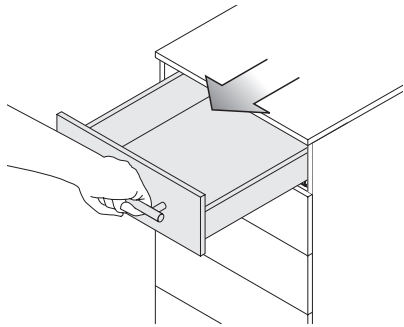
01/2018



Wpisanie szuflady / Inserting / Clipsage / Aggancio / Colgar

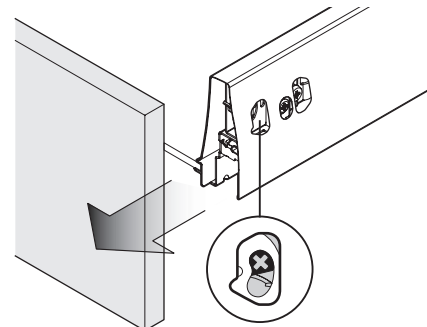
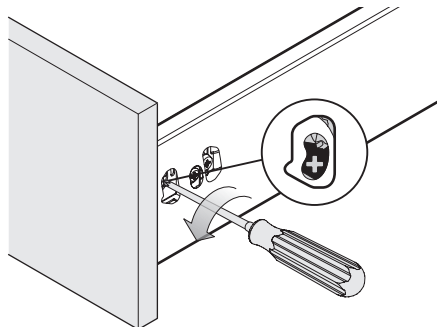
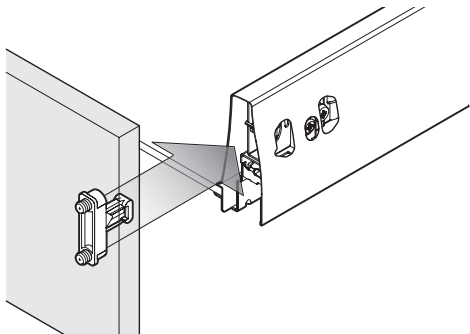


Wypisanie szuflady / Drawer removal / Extraction du tiroir / Sganciamento del cassetto / Extracción del cajón

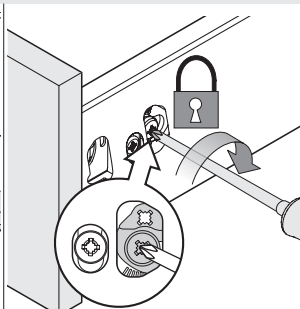
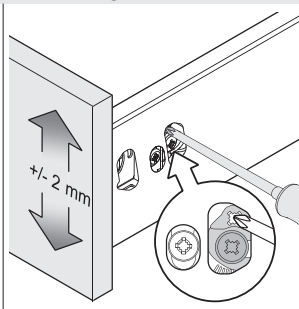
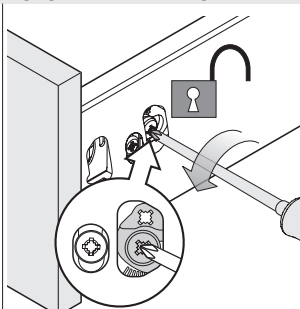
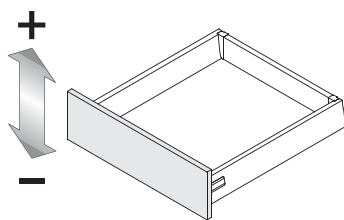


Montaż frontu / Front panel installation / Montage de la façade / Montaggio dei frontali / Montaje de la cubierta frontal

Demontaż frontu / Removing the front panel / Démontage de la façade / Smontaggio dei frontali / Desmontaje de la cubierta frontal



Regulacja wysokości / Height adjustment / Réglage en hauteur / Regolazione dell'altezza / Regulación de altura



Wykonaj po obu stronach / Adjust both sides / À faire des deux côtés / Eseguire su entrambi i lati / Realizar a ambos lados / Görös på båda sidorna

Regulacja boczna odbywa się po prawej stronie / Side adjustment is performed at the right-hand side / Réglage latéral à effectuer sur le côté droit / Eseguire la regolazione laterale sulla parte destra / El ajuste lateral se realiza en el lado derecho

