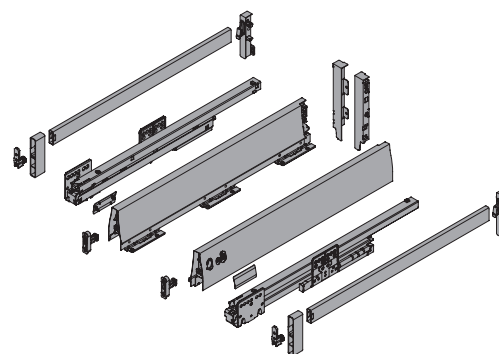


G*GRASS®

DWD XP H95 Z PROSTOKĄTNYM RELINGIEM

INSTRUKCJA MONTAŻU
 MOUNTING INSTRUCTIONS
 NOTICE DE MONTAGE
 ISTRUZIONI DI MONTAGGIO
 INSTRUCCIONES DE MONTAJE



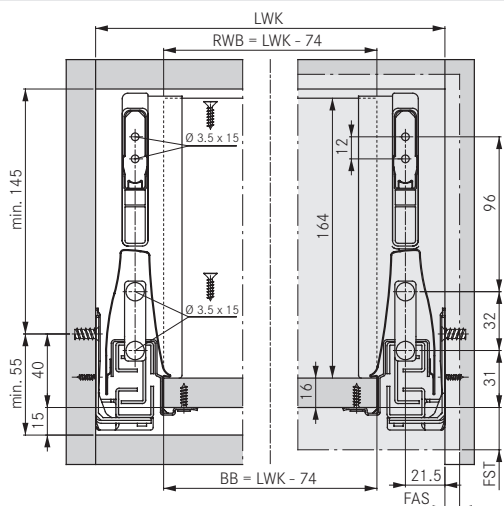
DWD XP H95 RECHTECKREILING FLAT PACK

Instrukcja montażu/Mounting instructions/Notice de montage/Istruzioni di montaggio/Instrucciones de montaje

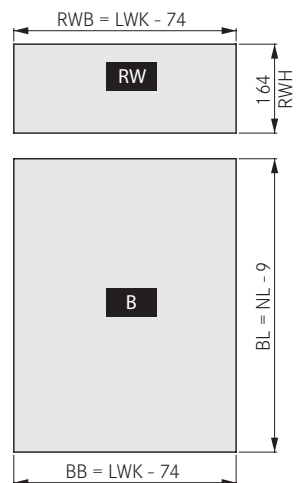
01/2018



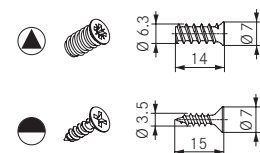
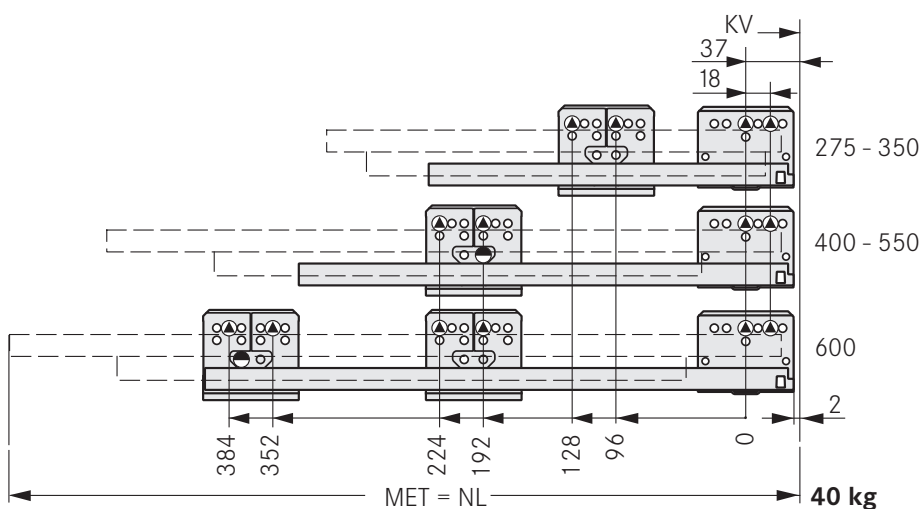
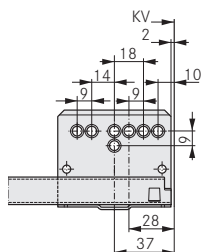
Wymiary montażowe/Installation dimensions/Misure di montaggio/Medidas de montaje



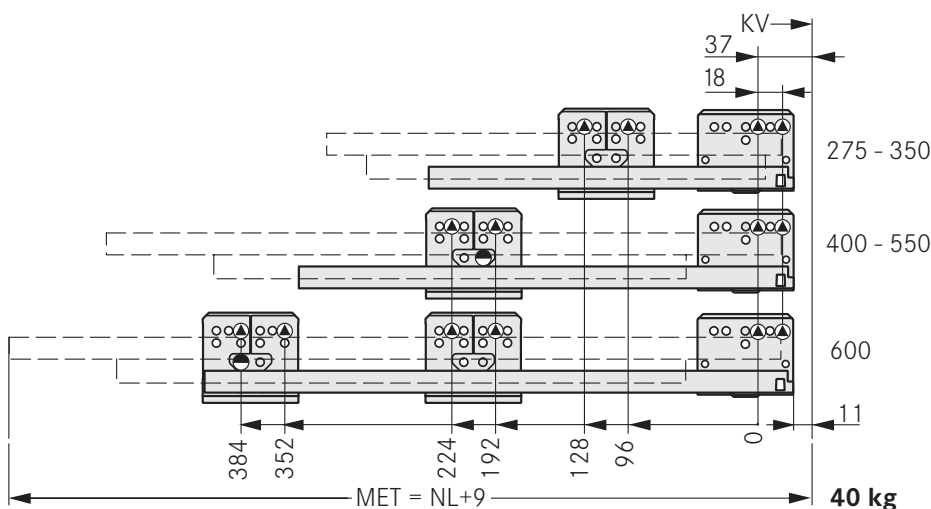
Wymiary cięcia/Cutting dimensions/Cotes de découpe/Misure di sezionatura/Medidas de corte



Pozycje montażowe dla pełnego wysuwu /Fixing positions for full extension drawer slides/Positions de fixation pour coulisse à sortie totale/Posizioni di fissaggio per estrazione totale/Posiciones de fijación para guía de extracción completa



Szuflada wewnętrzna /Inset drawer/Tiroir intérieur/Ripiano estraibile interno/Cacerolero interior



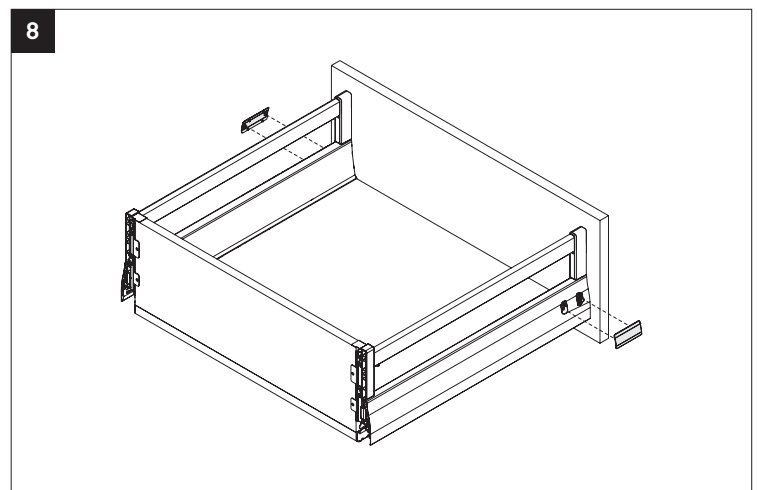
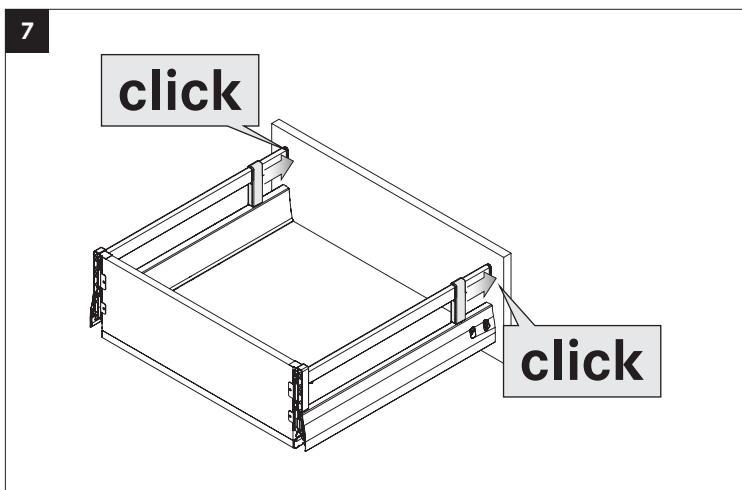
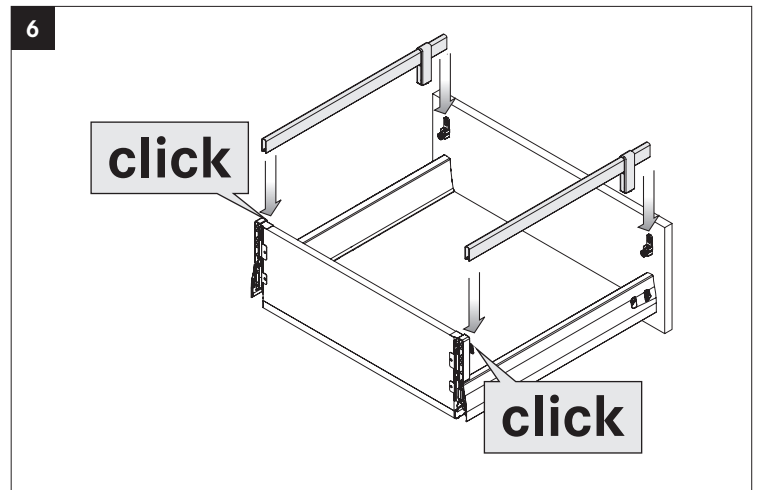
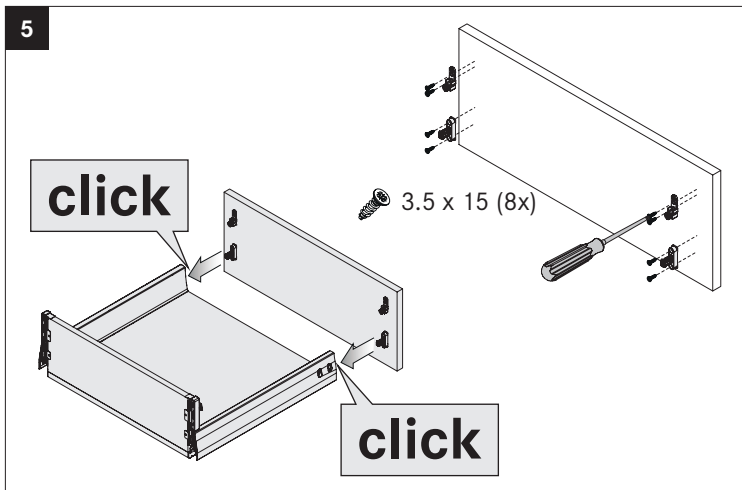
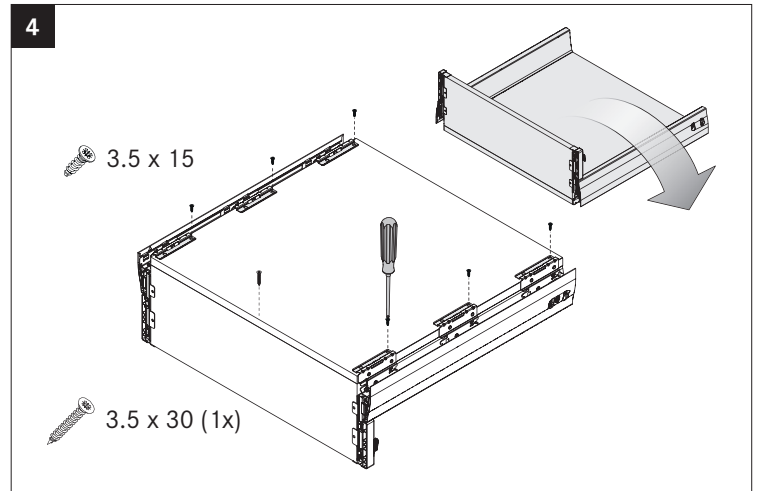
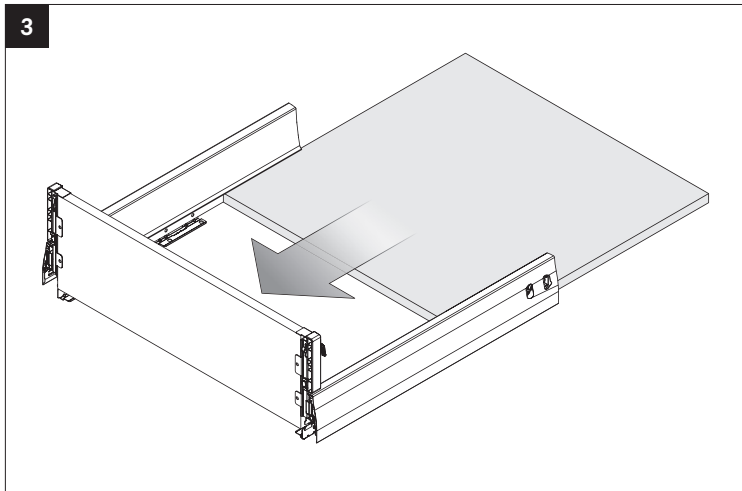
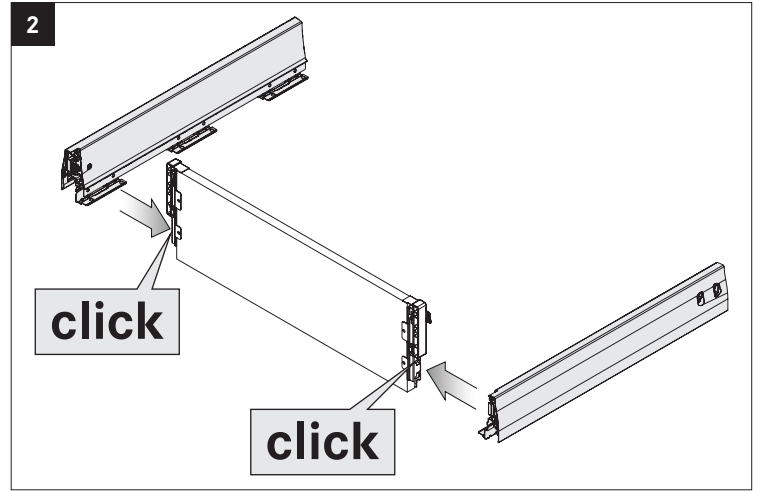
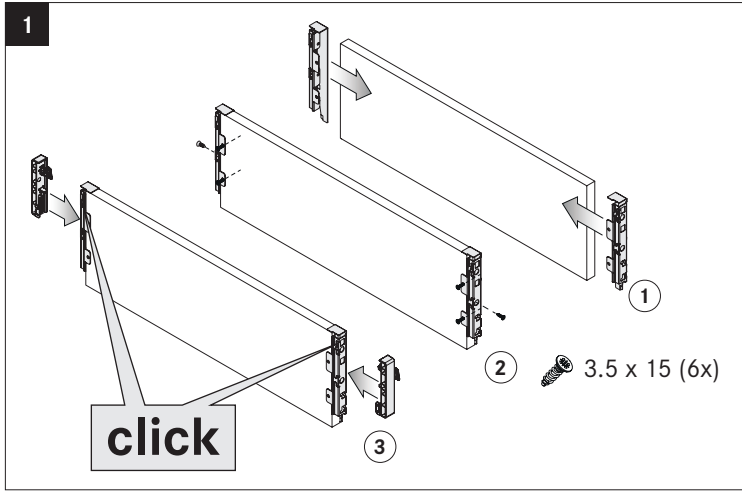
B	Dno szuflady/ Bottom panel/Fond/Fondo/Fondo
BB	Szerokość dna/ Bottom panel width/Largeur du fond/Larghezza fondo/Ancho del fondo
BL	Długość dna/ Bottom panel length/Longueur du fond/Lunghezza fondo/Longitud del fondo
FAS	Boczne nałożenie frontu/ Front overlay, side/Recouvrement façade latéral/Base di appoggio frontale laterale/Cubrimiento del frente lateral
FST	Dolne nałożenie frontu/ Front overlay/Recouvrement façade bas/Sporgenza frontale/Saliente del frente
KV	Krawędź przednia korpusu/ Front edge of cabinet/Chant avant caisson/Fondo anteriore del mobile/Canto frontal del módulo

LWK	Szerokość wew. korpusu/Inside cabinet width/Largeur intérieure caisson/Luce libera mobile/Ancho interior del módulo
MET	Minimalna głębokość w świetle/ Minimum installation depth/Profondeur minimum de montage/ Profundidad de montaje mínima
NL	Długość prowadnicy/ Nominal length/Longueur nominale/Lunghezza nominale/Longitud nominal
RW	Ścianka tylna/ Back panel/Dos/Schienale/Pared trasera
RWB	Szerokość ścianki tylnej/ Width of back panel/Largeur du dos/ Larghezza schienale/ Ancho de pared trasera

DWD XP H95 RECHTECKREILING FLAT PACK

Instrukcja montażu/Mounting instructions/Notice de montage/Istruzioni di montaggio/Instrucciones de montaje

01/2018



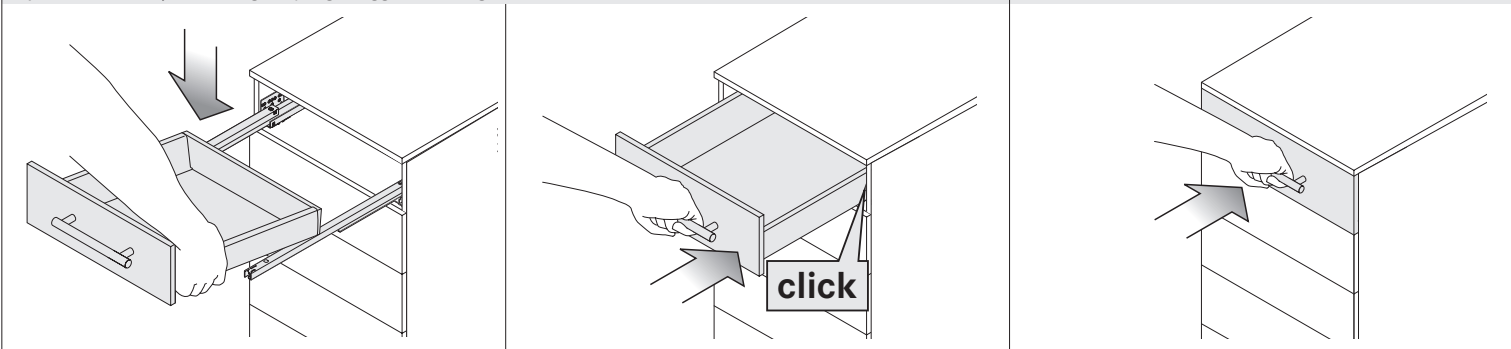
DWD XP H95 RECHTECKREILING FLAT PACK

Instrukcja montażu/ Mounting instructions/ Notice de montage/ Istruzioni di montaggio/ Instrucciones de montaje

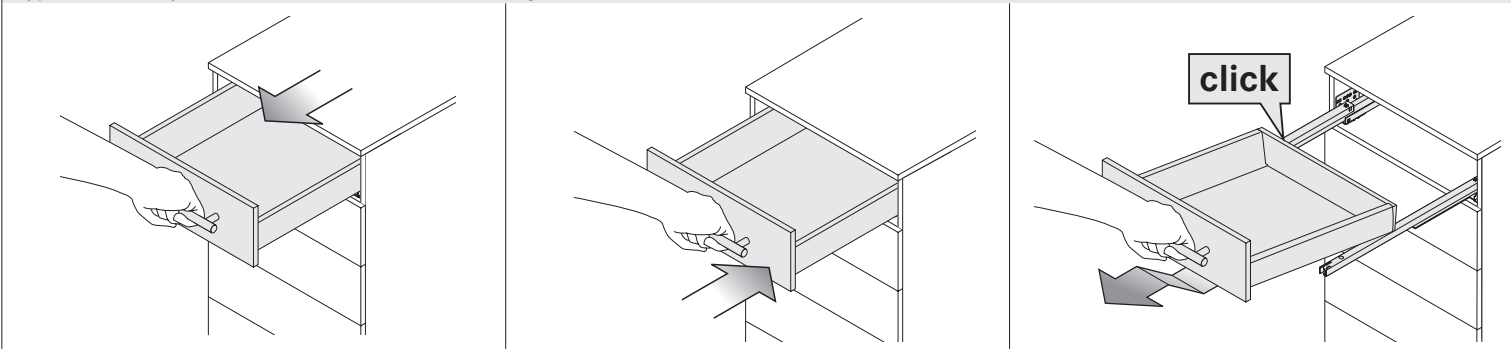
01/2018



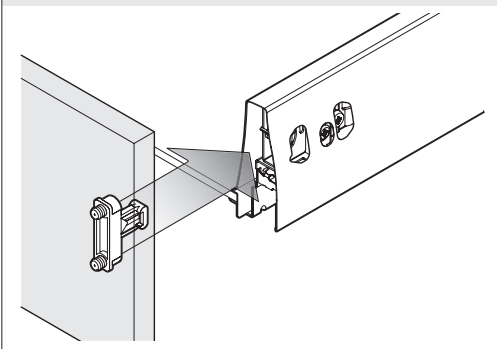
Wpisanie szuflady/ Inserting/ Clipsage/ Aggancio/ Colgar



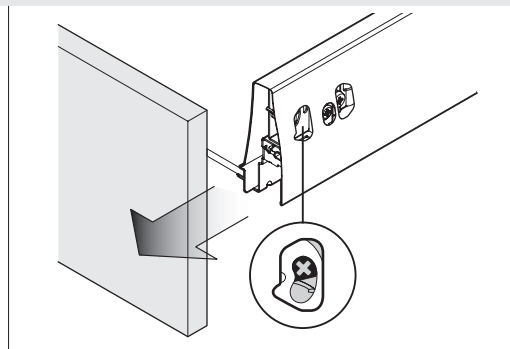
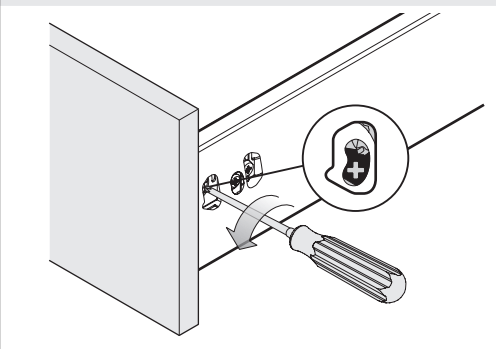
Wypinanie szuflady/ Drawer removal/ Extraction du tiroir/ Sganciamento del cassetto/ Extracción del cajón



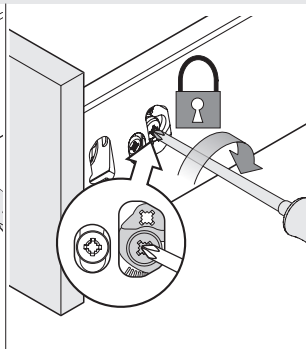
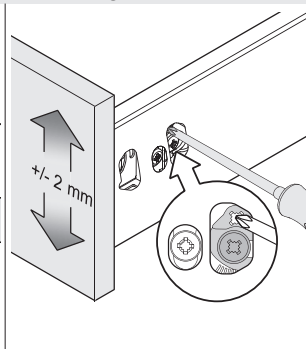
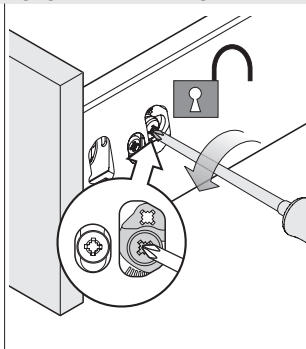
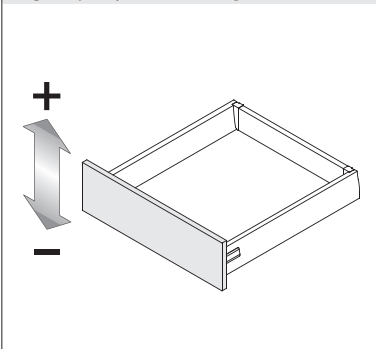
Montaż frontu/ Front panel installation/ Montage de la façade/ Montaggio dei frontali/ Montaje de la cubierta frontal



Demontaż frontu/ Removing the front panel/ Démontage de la façade/ Smontaggio dei frontali/ Desmontaje de la cubierta frontal

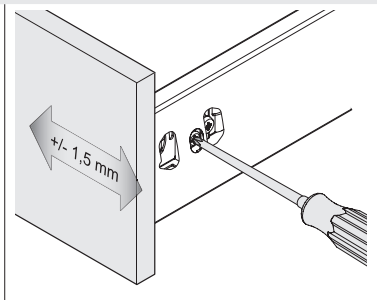
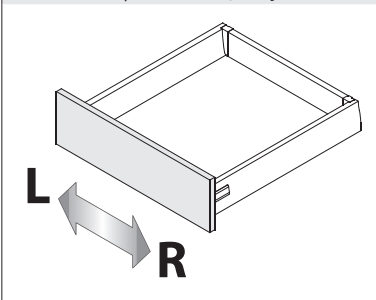


Regulacja wysokości/ Height adjustment/ Réglage en hauteur/ Regolazione dell'altezza/ Regulación de altura



Wykonaj po obu stronach/ Adjust both sides/ À faire des deux côtés/ Eseguire su entrambi i lati/ Realizar a ambos lados/ Görös på båda sidorna

Regulacja boczna odbywa się po prawej stronie/ Side adjustment is performed at the right-hand side/ Réglage latéral à effectuer sur le côté droit/ Eseguire la regolazione laterale sulla parte destra/ El ajuste lateral se realiza en el lado derecho



Przednia regulacja kąta nachylenia/ Front tilt angle adjustment/ Regolazione dell'inclinazione frontale/ Regulación de la inclinación del frente

