

SCHÜCO

ALU COMPETENCE
design & solutions

ROZWIĄZANIA DO MEBLI

 **peka**
ergonomia w kuchni





SYSTEM BEZUCHWYTOWY

LISTWY KORYTKOWE

Doskonale ukryte listwy, subtelnie zintegrowane z meblem, podkreślają minimalistyczny design pomieszczenia. Schowane profile podfrontowe gwarantują łatwość otwierania szafek. Mogą być stosowane horyzontalnie lub wertykalnie. Eliminują konieczność zakładania uchwytów na frontach, dzięki czemu uzyskujemy jednolitą powierzchnię mebli.

- System oparty jest na podstawie dwóch profili konstrukcyjnych „L” i „C” dla układu poziomego i pionowego;
- Anodowane w kolorze aluminium, czarnym i antracytowym lub malowane na kolor biały;
- Atutem profili korytkowych jest prosty montaż;
- Dostępne są zaślepki do listew poziomych a także elementy do narożników, zarówno wewnętrznych, jak i zewnętrznych;
- Uchwyty mogą być dodatkowo delikatnie podświetlone paskiem LED;
- Zapewniają elegancki wygląd mebli.

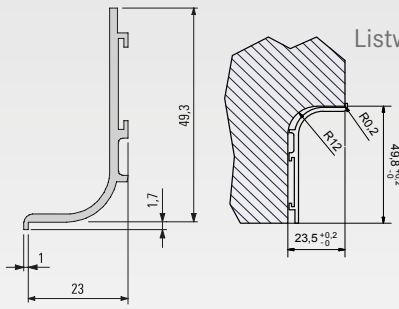
DOSTĘPNE KOLORY:

ALUMINIUM
BIAŁY
CZARNY
ANTRACYT

Długościami handlowymi listew korytkowych są wymiary 2,5 m i 5 m.

Optymalną długością logistyczną jest długość 2,5 m. Na specjalne zamówienie możemy dociąć listwy do maksymalnie 2,9 m długości plus pozostałą część.

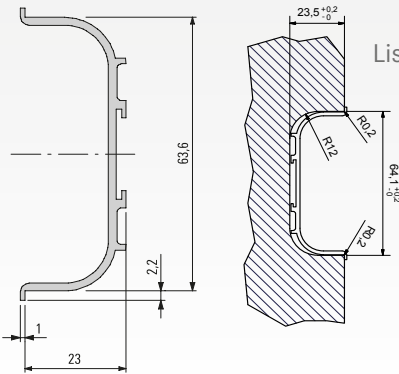
Listwy korytkowe poziome



Listwa korytkowa pojedyncza pozioma L Nr art.

28.010.00	aluminium
28.010.01	biała
28.010.05	czarna
28.010.06	antracyt

Wykorzystywana jako listwa podfrontowa pod blatem.



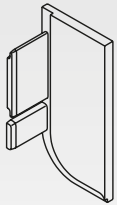
Listwa korytkowa podwójna pozioma C Nr art.

28.020.00	aluminium
28.020.01	biała
28.020.05	czarna
28.020.06	antracyt

Wykorzystywana jako listwa podfrontowa między szufladami.

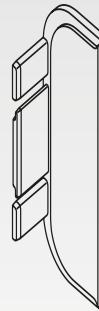
Montowane za pomocą łączników kątowych (zawartych wraz z symbolami na następnej stronie).

Zaślepki



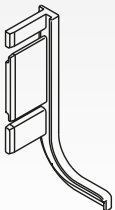
Zaślepka pełna do listwy pojedynczej poziomej L

Nr art.	prawa	lewa	
28.013.00	28.014.00	aluminium	
28.013.01	28.014.01	biała	
28.013.05	28.014.05	czarna	
28.013.06	28.014.06	antracyt	



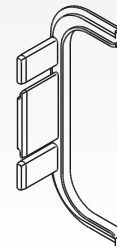
Zaślepka pełna do listwy podwójnej poziomej C

Nr art.		
28.023.00	aluminium	
28.023.01	biała	
28.023.05	czarna	
28.023.06	antracyt	



Zaślepka nakładana do listwy pojedynczej poziomej L

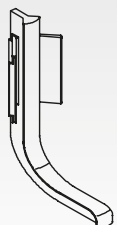
Nr art.	prawa	lewa	
28.015.00	28.016.00	aluminium	
28.015.01	28.016.01	biała	
28.015.05	28.016.05	czarna	
28.015.06	28.016.06	antracyt	



Zaślepka nakładana do listwy podwójnej poziomej C

Nr art.		
28.025.00	aluminium	
28.025.01	biała	
28.025.05	czarna	
28.025.06	antracyt	

Narożniki



Narożnik do listwy pojedynczej poziomej L

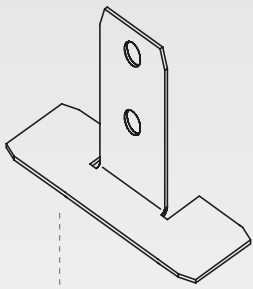
Nr art.	wewnętrzny	zewnątrzny	
28.017.00	28.018.00	aluminium	
28.017.01	28.018.01	biała	
28.017.05	28.018.05	czarna	
28.017.06	28.018.06	antracyt	



Narożnik do listwy podwójnej poziomej C

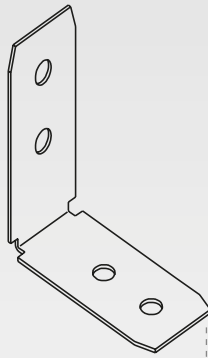
Nr art.	wewnętrzny	zewnątrzny	
28.027.00	28.028.00	aluminium	
28.027.01	28.028.01	biała	
28.027.05	28.028.05	czarna	
28.027.06	28.028.06	antracyt	

Mocowanie do listew poziomych



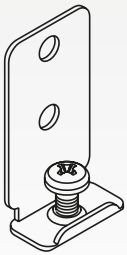
Łącznik prosty do listew korytkowych L
Do płyty 19 mm

Nr art. 28.600.00



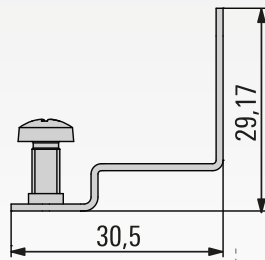
Łącznik kątowy 90 st.

Nr art. 28.601.00



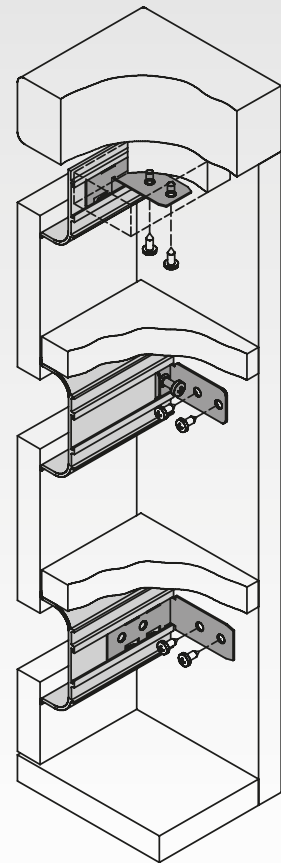
Łącznik kątowy 90 st. ze śrubką

Nr art. 28.603.00

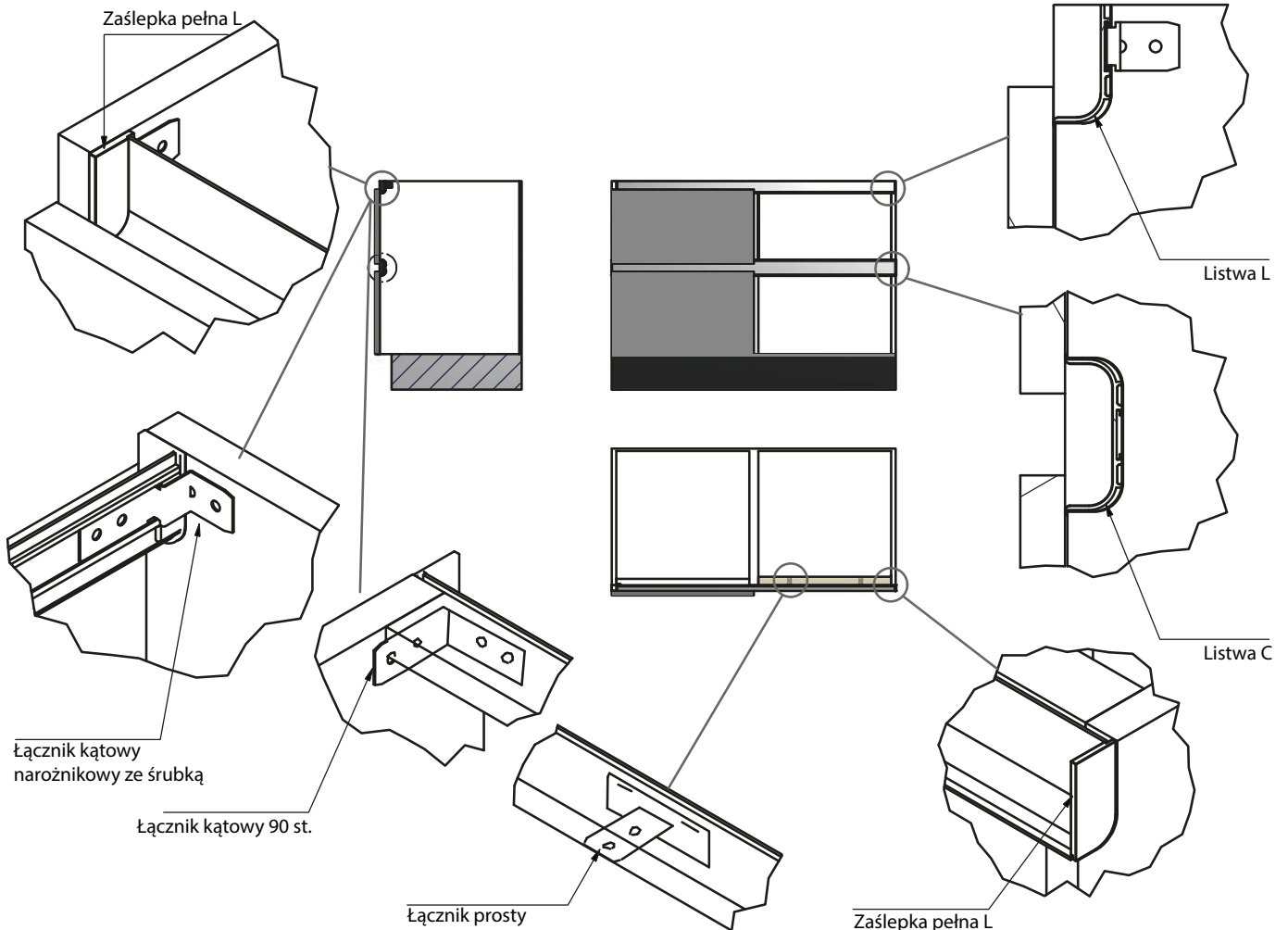


Łącznik kątowy narożnikowy ze śrubką

Nr art. 28.604.00

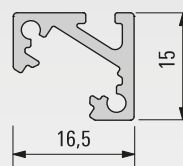


Mocowanie do listew poziomych



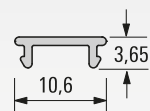


Podblatowy profil oświetleniowy LED



Podblatowy profil LED

Nr art. : 28.060.00 aluminium



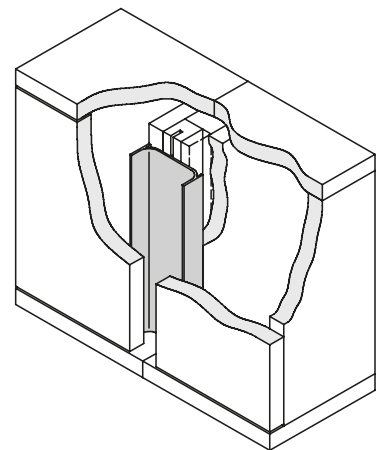
Ośłona profilu LED

Nr art. : 28.061.07 mleczna

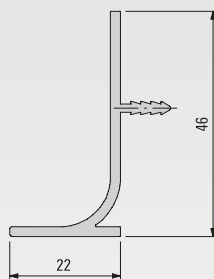
Zaślepka

Nr art. : prawa 28.063.00 aluminium

lewa 28.064.00 aluminium



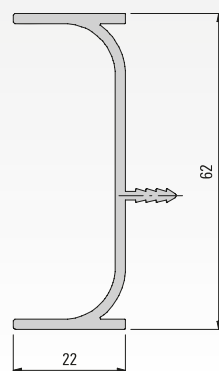
Listwy korytkowe pionowe



Listwa korytkowa pojedyncza pionowa L Nr art.

- 28.030.00 aluminium
- 28.030.01 biała
- 28.030.05 czarna
- 28.030.06 antracyt

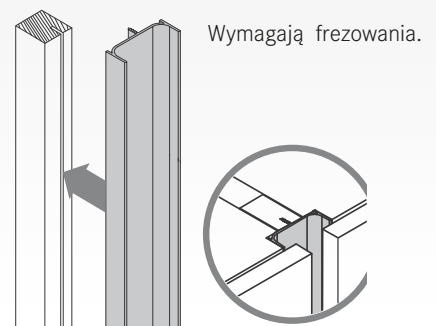
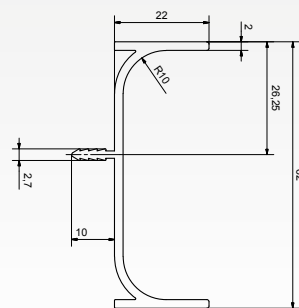
Wykorzystywana w szafkach wysokich otwieranych jednostronnie (na krawędziach).



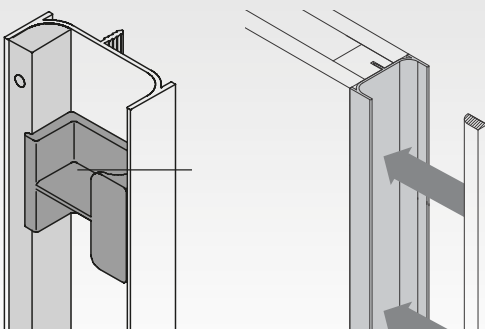
Listwa korytkowa podwójna pionowa C Nr art.

- 28.040.00 aluminium
- 28.040.01 biała
- 28.040.05 czarna
- 28.040.06 antracyt

Wykorzystywana w szafkach wysokich otwieranych dwustronnie



Elementy dodatkowe do listew pionowych



Wzmocnienie do mocowania urządzeń elektrycznych

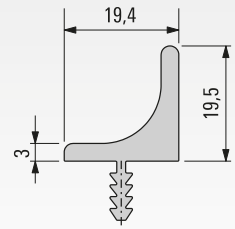
- Nr art. 28.605.00 600 mm
- 28.606.00 1150 mm

Profil do krawędzi korpusu

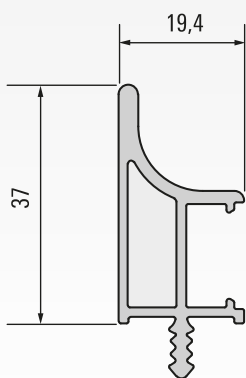


Profil do krawędzi korpusu Nr art. 28.050.00 aluminium

Wykorzystywany w szafkach górnych.

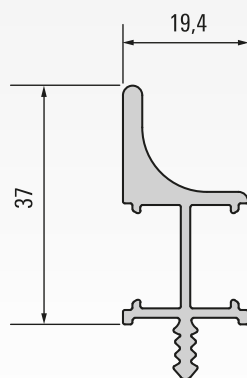


Profile do krawędzi korpusu z LED



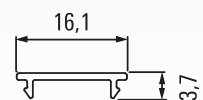
Profil do krawędzi korpusu z jednostronnym LED

Nr art. 28.080.00 aluminium



Profil do krawędzi korpusu z dwustronnym LED

Nr art. 28.081.00 aluminium



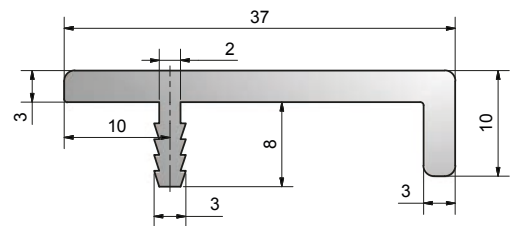
Ośłona profilu LED

Nr art. 28.082.07 mleczna
28.082.08 transparentna



UCHWYTY LISTWOWE NAKŁADANE

Wyjątkowo wysoka jakość, niezawodna trwałość i wszechstronne zastosowanie – to cechy, które wyróżniają uchwyty listwowe nakładane SCHÜCO. Aby zapewnić jednolity kolor krawędzi i tekstury, każdy uchwyt wykonywany jest indywidualnie i oddzielnie anodowany.



Uchwyty listwowe nakładane

System w wykończeniu inox.

Nr art.	wymiar uchwytu
28.900.04	145 mm
28.901.04	195 mm
28.903.04	295 mm
28.904.04	395 mm
28.905.04	445 mm
28.906.04	495 mm
28.907.04	595 mm
28.908.04	795 mm
28.909.04	895 mm
28.910.04	995 mm
28.911.04	1195 mm

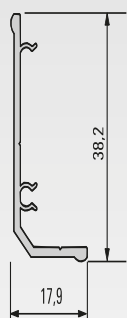




PROFIL NABLATOWY LED

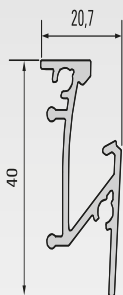
Zastosowanie pasków LED zapewnia przyjemne oświetlenie w pomieszczeniu. Projekt profili wpasowuje się w każdy typ wnętrza. Oświetlenie LED należy zakupić indywidualnie. Profile przykręcane są do blatu.

Elementy do skompletowania profili LED



Mocowanie profilu nabladowego

Nr art. | 28.091.02



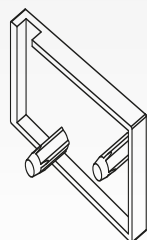
Profil nabladowy

Nr art. | 28.090.04



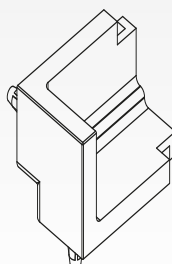
Oszlona w kolorze mlęcznym

Nr art. | 28.092.07



Zaślepka

Nr art. | prawa | 28.094.04 | inox
lewa | 28.095.04 | inox



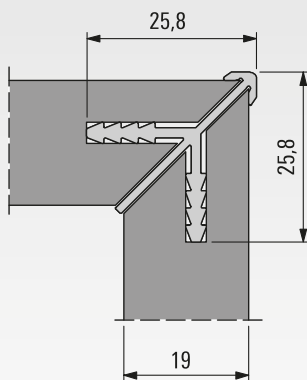
Narożnik

Nr art. | 28.096.04



PROFIL ŁĄCZĄCO-ZABEZPIECZAJĄCY NAROŻNIK

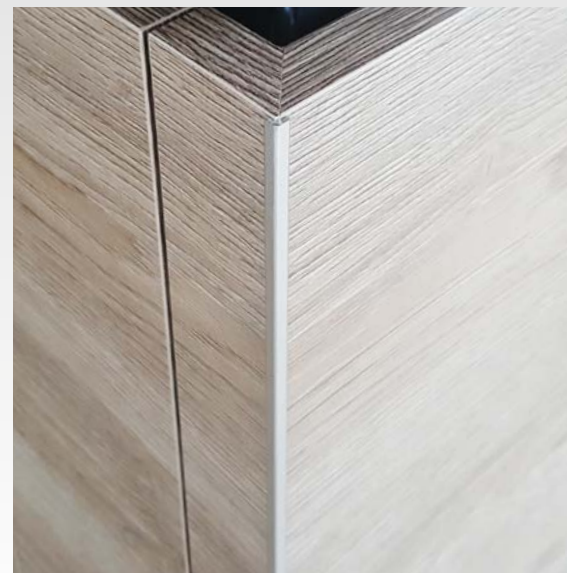
Łączniki narożnikowe to proste rozwiązanie dające podwójny efekt: wizualnie atrakcyjny akcent na meblach i precyzyjne połączenie krawędzi korpusów. Dodatkowo spełniają rolę osłony na narożniki, zabezpieczając wrażliwe miejsca kuchni przed uszkodzeniem. Listwy SCHÜCO to łatwy i funkcjonalny sposób na estetyczne wykończenie krawędzi mebli.



Profil łącząco-zabezpieczający
narożnik

Przy korpusie z płyty 19 mm

Nr art. : 28.701.00



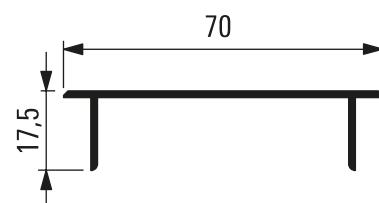
Długościami handlowymi profili są wymiary 2,5 m i 5 m.

Optymalną długością logistyczną jest długość 2,5 m. Na specjalne zamówienie możemy dociąć listwy do maksymalnie 2,9 m długości plus pozostałą część.

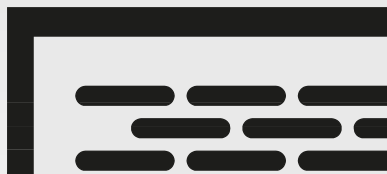


KRATKI WENTYLACYJNE

Kratki wentylacyjne wykonane z aluminium zapewniają optymalną przepuszczalność powietrza dla sprzętów AGD. Stabilność, łatwość czyszczenia i prosty montaż, to najważniejsze ich cechy. Wykonane z wysokiej jakości materiału. Mogą być dopasowane do każdego projektu mebli.



Długość 500 mm



Kratka wentylacyjna
z otworami owalnymi

Szerokość otworów: 20 x 3 mm
Powierzchnia wentylacji: 179 cm²
Kolor: aluminium

Nr art. | 28.804.00



Kratka wentylacyjna
z otworami prostokątnymi

Szerokość otworów: 30 x 6 mm
Powierzchnia wentylacji: 313 cm²
Kolor: aluminium

Nr art. | 28.805.00



Rozwiązania SCHÜCO wyróżnia wysoka jakość, niezawodna trwałość i wszechstronne zastosowanie. Ważnym produktem w ofercie producenta są listwy korytkowe. Aby zapewnić jednolity kolor krawędzi i tekstury, każdy uchwyt wykonywany jest indywidualnie i oddzielnie anodowany. Oferujemy elementy umożliwiające zamontowanie systemów LED w meblach. Kolejnym oferowanym produktem marki SCHÜCO są profile łącząco-zabezpieczające. To proste rozwiązanie, które daje podwójny efekt: wizualnie atrakcyjny akcent na frontach mebli i precyzyjne połączenie krawędzi korpusów. To łatwy i funkcjonalny sposób na estetyczne wykończenie krawędzi mebli.

Długościami handlowymi listew i profili są wymiary 2,5 m i 5 m.

Optymalną długością logistyczną jest długość 2,5 m. Na specjalne zamówienie możemy dociąć listwy do maksymalnie 2,9 m długości plus pozostałą część.

GRUDZIEŃ 2016

www.peka.pl

Peka Sp. z o.o.

Jasin, ul. Wrzesińska 183, 62-020 Swarzędz

 **peka**
ergonomia w kuchni

SCHÜCO