

FREEspace

BY KESSEBÖHMER

CZY
MNIejszy
MOŻE BYĆ
SILNIEJSZY?

FREEspace nie jest udoskonaleniem poprzednich wersji, ale raczej prawdziwą innowacją pod względem **technologii, funkcji i wzornictwa**. Elementy są cieńsze i bardziej rozbudowane, a jednocześnie mocniejsze!

FREEspace

Do 11 kg przy wysokości
frontu 400 mm

Wysokość frontu
w przedziale 225–650 mm



Dostępny również w systemie
push-to-open

CZY
MOCNIEJSZY
MOŻE BYĆ
PROSTRZY?

FREEspace ułatwia montaż!

FREEspace

Tylko dwie śruby do połączenia frontu
= mniej części = szybszy montaż

Znaczniki pozycji
na ramieniu

Beznarzędziowy montaż
i demontaż frontu

Wstępny montaż jak zwykle:
tylko jedna śruba wystarczy
do zamocowania



CZY
ŁADNIEJSZY
MOŻE BYĆ
**BARDZIEJ
NIEZAWODNY?**

Niezawodny, trwały i wydajny - produkty Kesseböhmer zawsze wyróżniały się doskonałą jakością, którą potwierdziła LGA w wymagających procesach testowych - „certyfikatem jakości”.

FREEspace

Regulacja wysokości frontu

Bez dodatkowych zaślepek, cicha praca

Czytelnie opisane kierunki regulacji = szybsza regulacja

CZY
PROSTRZY
MOŻE BYĆ
**BARDZIEJ
ESTETYCZNY?**

FREEspace jest dokładnie zaprojektowaną generacją podnośników.

FREEspace

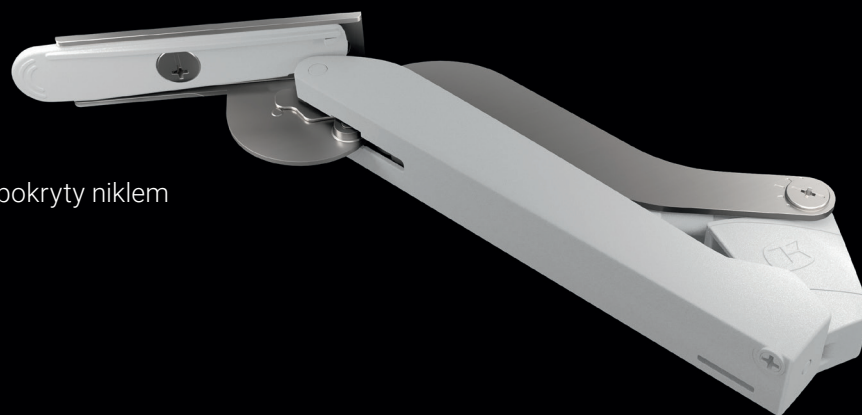
Łatwe połączenie
mechanizmu z frontem

Smukły dzięki integracji
sprężyny w ramieniu

Wymagana mini-
malna przestrzeń
wewnątrz szafki

Bez konieczności
dodatkowego
ukrywania





Wybór kolorystyczny: biały, pokryty niklem

FREEspace

	Typ B	Typ C	Typ D	Typ E	Typ F
biały	08.6401.KPL/B	08.6402.KPL/B	08.6403.KPL/B	08.6404.KPL/B	08.6405.KPL/B
antracyt	08.6401.KPL/A	08.6402.KPL/A	08.6403.KPL/A	08.6404.KPL/A	08.6405.KPL/A
wysokość korpusu mm	waga frontu kg	waga frontu kg	waga frontu kg	waga frontu kg	waga frontu kg
≤ 225	2,3 - 4,3	3,8 - 7,1	6,4 - 9,3	9,2 - 13,4	13,4 - 19,1
≤ 250	1,9 - 3,9	3,4 - 6,4	5,8 - 9,1	8,3 - 12,6	12,1 - 17,2
≤ 275	1,9 - 3,5	3,1 - 5,8	5,3 - 8,2	7,5 - 12,0	11,0 - 15,6
≤ 300	1,7 - 3,2	2,8 - 5,3	4,8 - 7,5	6,9 - 11,0	10,1 - 14,3
≤ 325	1,6 - 3,0	2,6 - 4,9	4,4 - 7,0	6,4 - 10,2	9,3 - 13,2
≤ 350	1,5 - 2,8	2,4 - 4,6	4,1 - 6,5	5,9 - 9,5	8,6 - 12,3
≤ 375	1,3 - 2,6	2,2 - 4,3	3,8 - 6,0	5,5 - 8,8	8,1 - 11,4
≤ 400	1,2 - 2,4	2,1 - 4,0	3,6 - 5,6	5,2 - 8,3	7,6 - 10,7
≤ 425	1,1 - 2,3	2,0 - 3,8	3,4 - 5,3	4,9 - 7,8	7,1 - 10,1
≤ 450	1,0 - 2,1	1,9 - 3,5	3,2 - 5,0	4,6 - 7,3	6,7 - 9,5
≤ 475	1,0 - 2,0	1,8 - 3,4	3,0 - 4,7	4,3 - 7,0	6,4 - 9,0
≤ 500	0,9 - 1,9	1,7 - 3,2	2,9 - 4,5	4,1 - 6,6	6,0 - 8,6
≤ 525	0,9 - 1,8	1,6 - 3,0	2,7 - 4,3	3,9 - 6,3	5,7 - 8,2
≤ 550	0,8 - 1,7	1,5 - 2,9	2,6 - 4,1	3,7 - 6,0	5,5 - 7,8
≤ 575	0,8 - 1,7	1,4 - 2,8	2,5 - 3,9	3,6 - 5,7	5,2 - 7,4
≤ 600	0,8 - 1,6	1,4 - 2,7	2,4 - 3,7	3,4 - 5,5	5,0 - 7,1
≤ 625	0,7 - 1,5	1,3 - 2,5	2,3 - 3,6	3,3 - 5,3	4,8 - 6,8
≤ 650	0,7 - 1,5	1,3 - 2,4	2,2 - 3,5	3,2 - 5,1	4,6 - 6,6





Wybór kolorystyczny: antracytowy, pokryty niklem

FREEspace Push-to-open



	Typ B	Typ C	Typ D	Typ E
biały	08.6406.KPL/B	08.6407.KPL/B	08.6408.KPL/B	08.6409.KPL/B
antracyt	08.6406.KPL/A	08.6407.KPL/A	08.6408.KPL/A	08.6409.KPL/A
wysokość korpusu mm	waga frontu kg	waga frontu kg	waga frontu kg	waga frontu kg
≤ 225	2,3 - 4,3	3,8 - 7,1	6,4 - 9,3	9,2 - 13,4
≤ 250	1,9 - 3,9	3,4 - 6,4	5,8 - 9,1	8,3 - 12,6
≤ 275	1,9 - 3,5	3,1 - 5,8	5,3 - 8,2	7,5 - 12,0
≤ 300	1,7 - 3,2	2,8 - 5,3	4,8 - 7,5	6,9 - 11,0
≤ 325	1,6 - 3,0	2,6 - 4,9	4,4 - 7,0	6,4 - 10,2
≤ 350	1,5 - 2,8	2,4 - 4,6	4,1 - 6,5	5,9 - 9,5
≤ 375	1,3 - 2,6	2,2 - 4,3	3,8 - 6,0	5,5 - 8,8
≤ 400	1,2 - 2,4	2,1 - 4,0	3,6 - 5,6	5,2 - 8,3
≤ 425	1,1 - 2,3	2,0 - 3,8	3,4 - 5,3	4,9 - 7,8
≤ 450	1,0 - 2,1	1,9 - 3,5	3,2 - 5,0	4,6 - 7,3
≤ 475	1,0 - 2,0	1,8 - 3,4	3,0 - 4,7	4,3 - 7,0
≤ 500	0,9 - 1,9	1,7 - 3,2	2,9 - 4,5	4,1 - 6,6
≤ 525	0,9 - 1,8	1,6 - 3,0	2,7 - 4,3	3,9 - 6,3
≤ 550	0,8 - 1,7	1,5 - 2,9	2,6 - 4,1	3,7 - 6,0
≤ 575	0,8 - 1,7	1,4 - 2,8	2,5 - 3,9	3,6 - 5,7
≤ 600	0,8 - 1,6	1,4 - 2,7	2,4 - 3,7	3,4 - 5,5
≤ 625	0,87 - 1,5	1,3 - 2,5	2,3 - 3,6	3,3 - 5,3
≤ 650	0,7 - 1,5	1,3 - 2,4	2,2 - 3,5	3,2 - 5,1

FREEspace

www.peka.pl

